



GRUPE **vyv**

**Établissement de Soins de Suite et de Réadaptation**

**Square Marcel Rivière**

**68410 TROIS-EPIS à proximité de COLMAR**



**Autorisation de 206 lits :**

- 86 lits de SSR polyvalents**
- 50 lits de SSR digestif/nutritionnel**
- 45 lits de SSR locomoteur**
- 25 lits de SSR système nerveux**

# Passeport recrutement

Vous avez envie d'intégrer un établissement de santé dynamique

## PARTENARIAT RENFORCE AVEC LES HOPITAUX CIVILS DE COLMAR ET L'HOPITAL SCHWEITZER

Coopération médicale :

- Enseignement
- Recherche

## EQUIPE MOBILE COORDINATION PARCOURS PATIENTS C2P TERRITOIRE CENTRE ALSACE

## ETABLISSEMENT REFERENT COVID LONG TERRITOIRE CENTRE ALSACE

### Qualité de vie au travail

- Aide à la manutention des malades (présence de rails dans de nombreuses chambres)
- Parking gratuit
- Possibilité d'accès à la piscine de l'établissement 2 soirs par semaine
- Plan de formation conséquent

### Logement

- Possibilité de logement à loyer modéré
- Action logement (garantie loca-pass, prêt travaux, éligibilité avantage C.A.S.D.E.N)

### Avantages sociaux

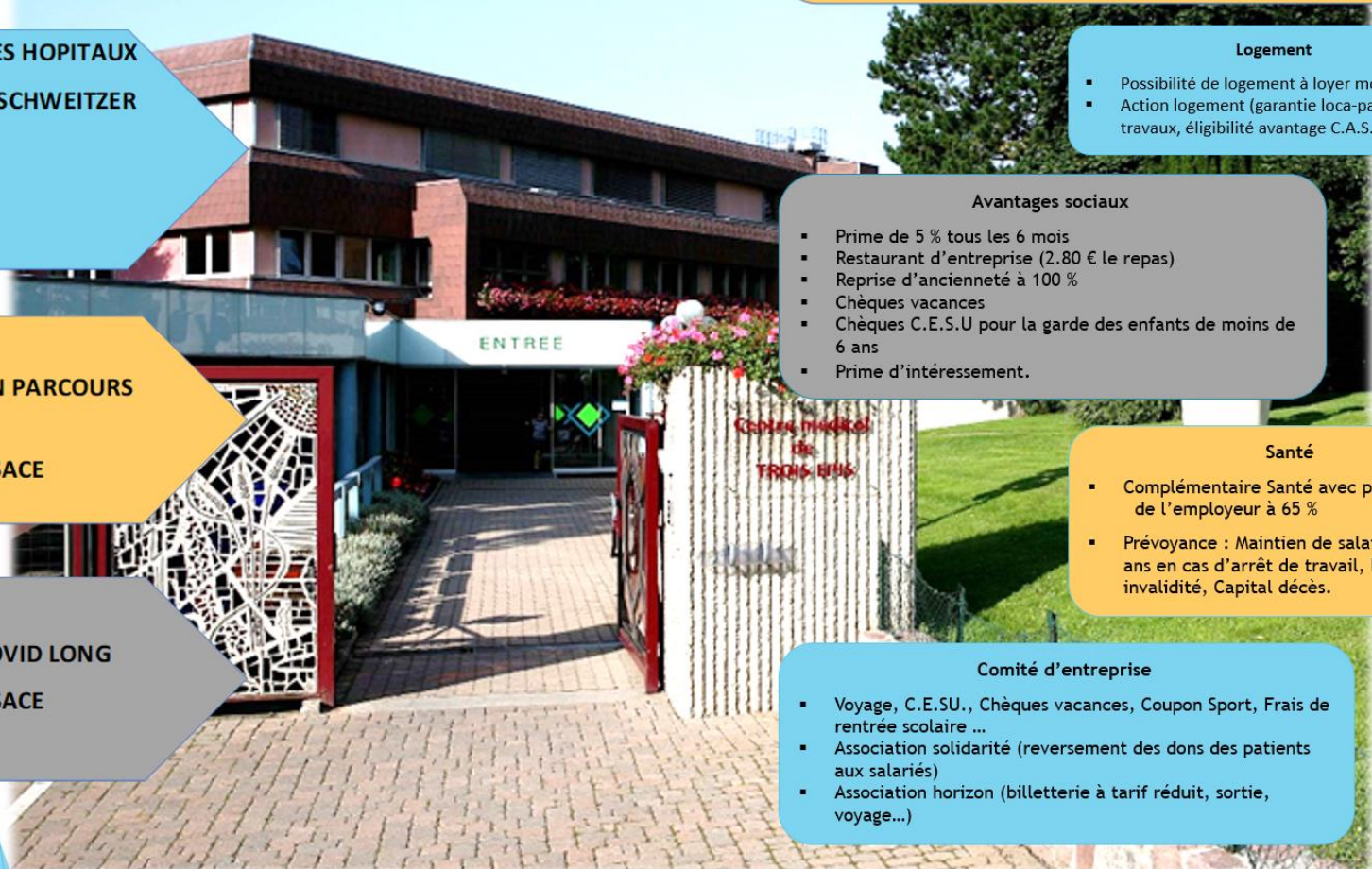
- Prime de 5 % tous les 6 mois
- Restaurant d'entreprise (2.80 € le repas)
- Reprise d'ancienneté à 100 %
- Chèques vacances
- Chèques C.E.S.U pour la garde des enfants de moins de 6 ans
- Prime d'intéressement.

### Santé

- Complémentaire Santé avec participation de l'employeur à 65 %
- Prévoyance : Maintien de salaire pendant 3 ans en cas d'arrêt de travail, Pension invalidité, Capital décès.

### Comité d'entreprise

- Voyage, C.E.S.U., Chèques vacances, Coupon Sport, Frais de rentrée scolaire ...
- Association solidarité (reversement des dons des patients aux salariés)
- Association horizon (billetterie à tarif réduit, sortie, voyage...)





### Informations Complémentaires :

- Prise en charge de qualité Etablissement certifié en A
- 98 % de satisfaction des patients en 2020 :  
Extrait commentaire patient : « Une disponibilité permanente, une qualité professionnelle, une efficacité constante de tous et toutes, une organisation méticuleuse très active, les éloges ne sont absolument pas surfaites. »
- Dossier patient informatisé
- Equipe pluridisciplinaire

Une question contactez M. Cyril FARAVALON, Responsable Ressources Humaines au 03 89 73 54 77 ou [eta503-rh@mgen.fr](mailto:eta503-rh@mgen.fr)

