

LES ATOUTS DE L'IFSI MGEN

L'accessibilité

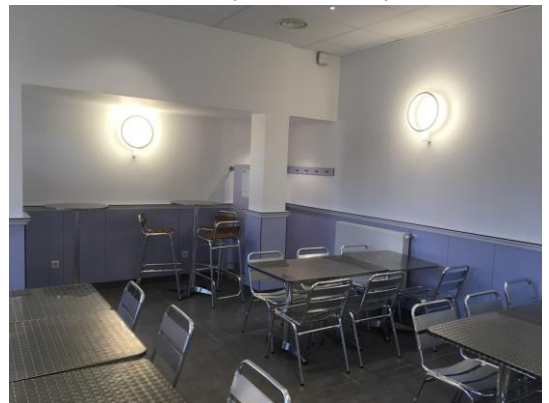
- En transport en commun :
par la gare SNCF/RER de La Verrière à 10 mn à pied de l'IFSI.
- En voiture : parking gratuit pour les étudiants.
- L'université est accessible en voiture (15mn) ou en train depuis l'IFSI.

Le logement

- L'IFSI propose une résidence étudiante réservée exclusivement à nos étudiants. Elle est située à 800m et comprend 58 logements.
- D'autres possibilités de logement : 2 résidences universitaires à proximité de l'IFSI.
- Locations chez les particuliers : Se renseigner auprès du secrétariat lors de l'inscription définitive en formation.

La restauration

- Au self de l'établissement de soins MGEN de la Verrière pour un prix modéré (environ 3 €).
- Dans la salle « espace de vie étudiante » située dans les locaux de l'IFSI. Les étudiants peuvent y réchauffer leur repas et déjeuner sur place.
- Au restaurant universitaire proche de l'Université De Versailles St Quentin en Yvelines. (Tarif Crous).
- A l'IFSI, des distributeurs de snacks et de boissons chaudes et froides sont à disposition des étudiants.



Les locaux

- 3 salles de simulation avec mannequins dont 2 connectés haute-fidélité et salle de débriefing associée.
- 1 salle de travail équipée d'une imprimante.
- Plusieurs plateformes numériques pour faciliter et favoriser les échanges et enrichir l'apprentissage.
- 1 salle de vie étudiante pour déjeuner, échanger et/ou travailler.
- 1 accès WIFI.
- 1 centre de documentation.
- 1 espace détente extérieur.
- 6 salles de cours multimédia.

L'accompagnement des étudiants

- Des intervenants professionnels et universitaires.
- Des groupes de TD à taille humaine.
- Une équipe de documentalistes à l'écoute et réactive.
- Le suivi pédagogique de l'étudiant infirmier est défini par l'équipe pédagogique comme un accompagnement dans son processus d'apprentissage et comme un soutien face à des problématiques singulières.
- Un parrainage par d'autres étudiants volontaires est mis en place.
- Soucieux du bien-être de ses étudiants l'IFSI propose des temps de sophrologie.

Le matériel pour reproduire des situations ou des environnements de soins

- Un mannequin haute-fidélité avec un simulateur procédural.
- 2 mannequins moyenne-fidélité.
- 1 simulateur de vieillissement.
- 4 lits médicalisés.
- 3 chariots d'urgence.
- Réalité virtuelle avec Simulations 3D.

Les nombreux apprentissages en simulation et pédagogies innovantes:

- Le but de la simulation en santé est de recréer des scénarii pendant lesquels des apprentissages techniques se font dans un environnement réaliste. Les apprentissages s'opèrent en salle de simulation ou en virtuel.
- Ces méthodes pédagogiques sont basées sur l'apprentissage par l'expérience et la réflexion : « Jamais la première fois sur le patient », cet adage bien connu dans le domaine de la simulation en santé résume à lui seul, l'énorme apport de la simulation dans le processus de formation des soignants : Un apprentissage sans risque pour le patient¹ dans un « environnement sûr et de soutien »².
- Une journée de « simulation nombreuses victimes » est proposée pour les étudiants de 3^{ème} année.



¹ Ziv, Amitai & al, « Simulation-based Medical Education: An Ethical Imperative ». *Academic Medicine: Journal of the Association of American Medical Colleges* 78, no 8 (août 2003): 783-788 cité par Boet, Sylvain, Jean-Claude Granry, et Georges Savoldelli. *La simulation en santé : de la théorie à la pratique*, 2013.

² Van Gele, Patrick. « Pratiques probantes en simulation Aujourd'hui - demain ». Présenté à Journée Simulation en Santé, IFSI Annecy, 15 mai 2014

Les E-moyens pédagogiques

- La plateforme « TEAMS », espace de travail collaboratif, dédiée aux étudiants qui permet le dépôt d'informations, de documents, d'échanges avec l'équipe pédagogique.
- La plateforme « e-campus » pour les cours de l'université.
- La plateforme « English World » pour continuer à développer ses connaissances en anglais complétée par des temps d'apprentissage en présentiel avec un professeur de langue anglaise.
- La plateforme « Socrative », application fondée sur une approche ludique et interactive, pour travailler et réviser ses connaissances avec des quizz, accessible par les dispositifs numériques (Smartphones, tablettes ou ordinateurs).
- Le logiciel anti-plagiat, pour vérifier ses sources bibliographiques.
- Le logiciel « Serious-game ».

Les partenariats

- Etroite collaboration avec l'établissement de soins support qui se modernise et s'agrandit.
- Convention avec l'Université de Versailles St Quentin en Yvelines (UVSQ).
- Partenariat avec de nombreux établissements de soins pour les stages.
- Partenariat avec la Mairie de La Verrière, les écoles, collèges et lycées.