

UNE PRISE EN CHARGE PLURIDISCIPLINAIRE

2 jours par semaine,
pendant 7 semaines

RÉFÉRENTS DE L'HÔPITAL DE JOUR

Médecin référent :
DR Mouhin JOMAA

Infirmière référente :
Stéphanie GUILLOT



Conseils nutritionnels

Soutien des aidants

Parcours de marche

Balnéothérapie

Entretien musculaire

**Stimulation
cognitive**

**Prise en charge
psychologique**

Travail de l'équilibre

Prévention chute

Contactez-nous



Par téléphone au
02 51 45 66 83



Par mail à
hdjchimotaie@mgen.fr

Par fax au
02 51 45 68 54

Hôpital de jour

La Chimotaie

Etablissement LA CHIMOTAIE
CS 10014
85613 CUGAND Montaigu Cedex



OBJECTIFS

- Préserver ou restaurer l'autonomie des patients fragilisés
- Favoriser le maintien à domicile
- Prévenir le risque de chute
- Poursuivre une prise en charge de réadaptation

ADMISSION

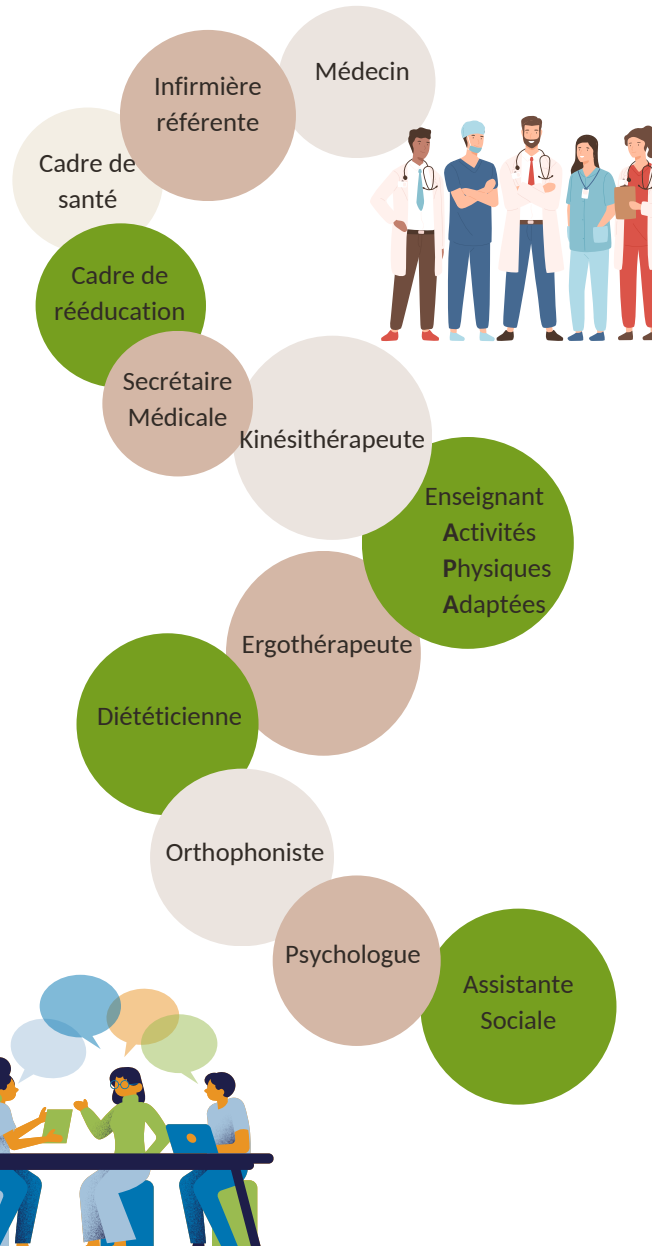
Votre demande doit être faite par l'intermédiaire de votre médecin traitant, d'un réseau de soins à domicile sur la plateforme "ViaTrajectoire", du médecin référent lors de votre séjour en convalescence, ou par un professionnel libéral (ex : kiné)



Un programme de 7 semaines, avec des ateliers collectifs et individuels vous sera proposé en fonction de vos besoins.

UNE ÉQUIPE PLURIPROFESSIONNELLE

vous accompagne tout au long de votre parcours à l'Hôpital de Jour dans votre projet de soins personnalisé.



QUELQUES SIGNES D'ALERTE

- Vous appréhendez votre retour à domicile après une hospitalisation
- Vous avez des difficultés à vous déplacer
- Vous chutez régulièrement
- Vous avez perdu du poids suite à une maladie chronique ou involontairement
- Vous avez besoin d'un suivi pendant votre traitement ou en post cure.
- Vous avez besoin de retrouver votre indépendance dans les gestes de la vie quotidienne

Parlez en à votre médecin traitant ou contactez l'Hôpital De Jour pour tous renseignements



INFORMATIONS PRATIQUES

- Vous pouvez solliciter une société d'ambulance ou de taxi pour venir à l'HDJ sous prescription de votre médecin traitant et entente préalable de la sécurité sociale

